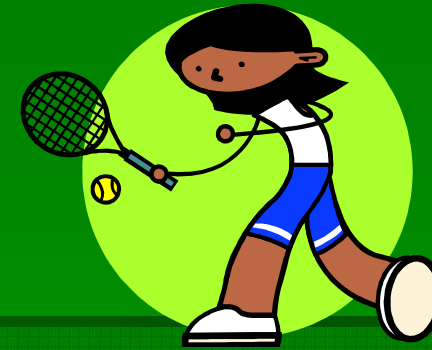
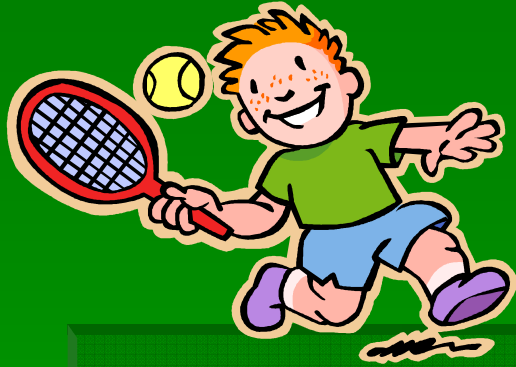


TÁCTICA DEL TENIS



Luis Víctor Precioso Pérez
Pedro Moreno Navarro
Óscar Rodríguez Beceiro
Rubén Moreno Molina
Manuel Pérez Limorti



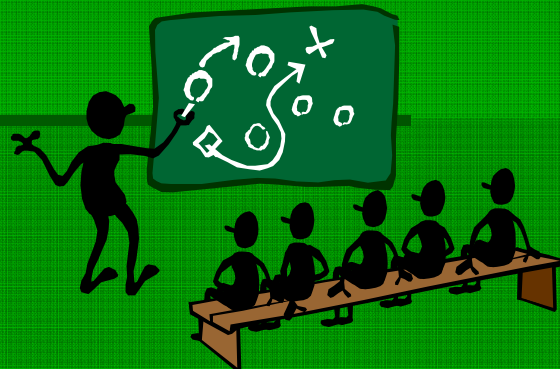


1- Metodología de la Táctica en tenis

- Tenis juego táctico
- Es un juego de oposición y modificación de la secuencia motriz.
- Gran importancia de la táctica en la consecución del logro.

La táctica en iniciación

- Va enfocada a la comprensión global del juego.
- Sin necesidad de una técnica muy depurada.
- La táctica debe aprenderse al mismo tiempo que la técnica.
- Debe ser anterior a la competición.



Descubrimiento

- Conjunto de estrategias metodológicas.
- Descubrimiento metodología más óptimas para el trabajo de la táctica.
- Centrados en el jugador no en el entrenador.
- Mayores exigencias cognitivas.
- Mayor desarrollo de la autonomía, confianza y relaciones sociales.



Tipos de estrategias metodológicas en el descubrimiento.

- Descubrimiento guiado
Pautas e instrucciones
- Divergente
Absoluta autonomía

Función del entrenador

- El entrenador es un facilitador.
- No toma todas las decisiones.
- Propone problemas y da pautas para su consecución.
- Intenta involucrar cognitivamente lo más posible al alumno.



Ejemplo de ejercicio

- Ejercicio a través del descubrimiento guiado.
- El Profesor se sitúa en la red y en una mitad de campo.
- Instrucciones que juegue puntos ganadores.
- Objetivo que efectúen liftado por encima del profesor.



2- INTENCIONES DEL JUEGO

- ATAQUE
- DEFENSA
- NEUTRAL
- CONTRATAQUE



Las intenciones del Juego: Ataque

- *“Situación en la que tomas la iniciativa en el juego y consigues una posición de ventaja sobre su contrario”*
- Características:
 - Juego dentro de la pista y a los espacios abiertos
 - Golpeos ganadores (con profundidad, potencia y altura)

Las intenciones del Juego: Defensa

- *“ Oponerse a la acción de los adversarios, respondiendo ante una situación difícil”*
- **Características:**
 - Se pretende ganar tiempo
 - Golpes desde fondo de pista
 - Trayectorias altas y profundas
 - Golpeos menos potentes



Las intenciones del juego: Neutral

- *“ Ningún jugador tiene ventaja sobre el otro ”*



- **Características:**

- Estudio del oponente
- Juego en fondo de pista (ni ataque ni defensa)
- Pelotas cómodas
- Preparación para atacar

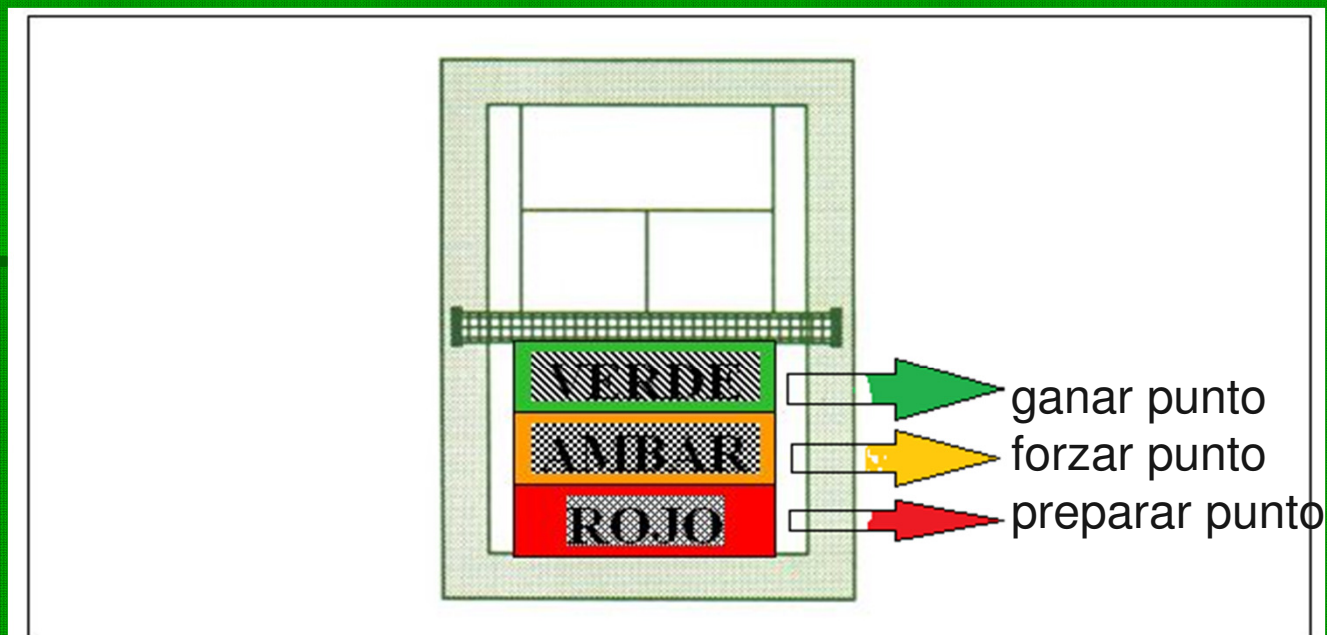
Las intenciones del juego: Contraataque

- *“ Reacción con un ataque ante la ofensiva o avance del rival”*
- Características:
 - Desequilibrio ofensivo o defensivo del jugador
 - Golpeos potentes
 - Golpeos arriesgados



LAS ZONAS DE JUEGO:

- **TEORIA DEL SEMAFORO**
- La configuran 3 zonas, donde en cada una de ellas se debe realizar una acción táctica diferente



LAS ZONAS DE JUEGO

■ ZONA ROJA:

- Se utiliza en situación de saque, recepción y para realizar passings al jugador en red
- Proporciona mayor tiempo a los iniciantes para preparar los golpes y ganar el punto
- Zona de peligro donde no hay que arriesgar en los golpes
- Otra denominación: “DNO”



LAS ZONAS DE JUEGO

- ZONA AMBAR: MEDIA PISTA

- Se vincula a situaciones de subida a la red o de juego en la red

- Zona imprescindible en la que el riesgo asumido debe ser poco a la hora de golpear



LAS ZONAS DE JUEGO

- ZONA VERDE: ZONA DE RED

- Se utiliza en la subida a red, para el juego en red y cuando se realiza un passing al jugador de red.
- Uso de la volea y el remate
- Zona con mayor estabilidad
- Ganar punto lo más rápido posible con golpes ganadores y sin riesgos



LAS ZONAS DE JUEGO

- La ejecución de golpes ganadores desde las 3 zonas dependerá de:
 - Altura de contacto con la pelota
 - Si la pelota está en el centro o es angulada
 - La posición del adversario



UTILIZACION EFICIENTE DE LAS ZONAS

- Implica la comprensión de la geometría de la pista:
 - Aumentar la cercanía a la pista, aumenta el ángulo de potencia
 - La altura es igual a la profundidad
 - Utilización de líneas seguras
 - Golpear hacia zonas seguras
 - Cobertura de la pista



3- Servicio y resto

Son fundamentales.

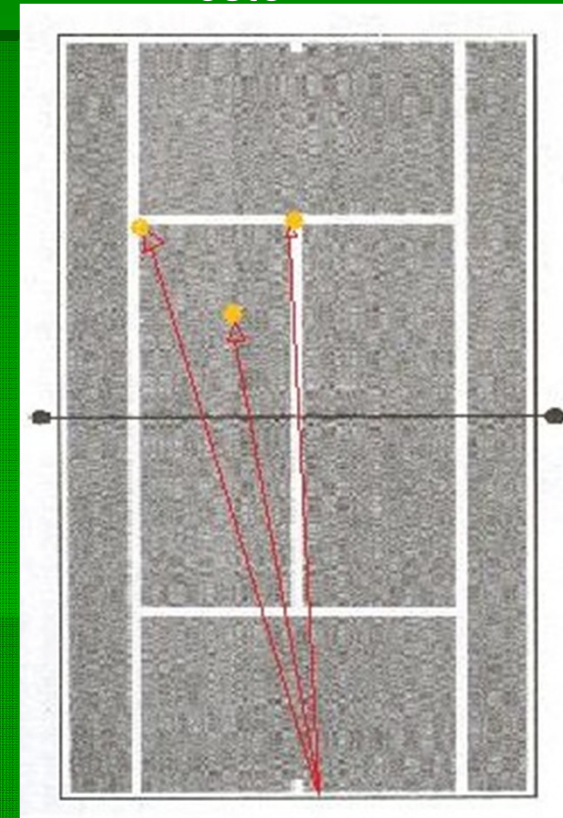


Ace

Táctica básica del servicio.

- Darle a la pelota antes de que bote.
- Que pase la red.
- Que bote en el cuadro de servicio correspondiente.

Resto



Servicio

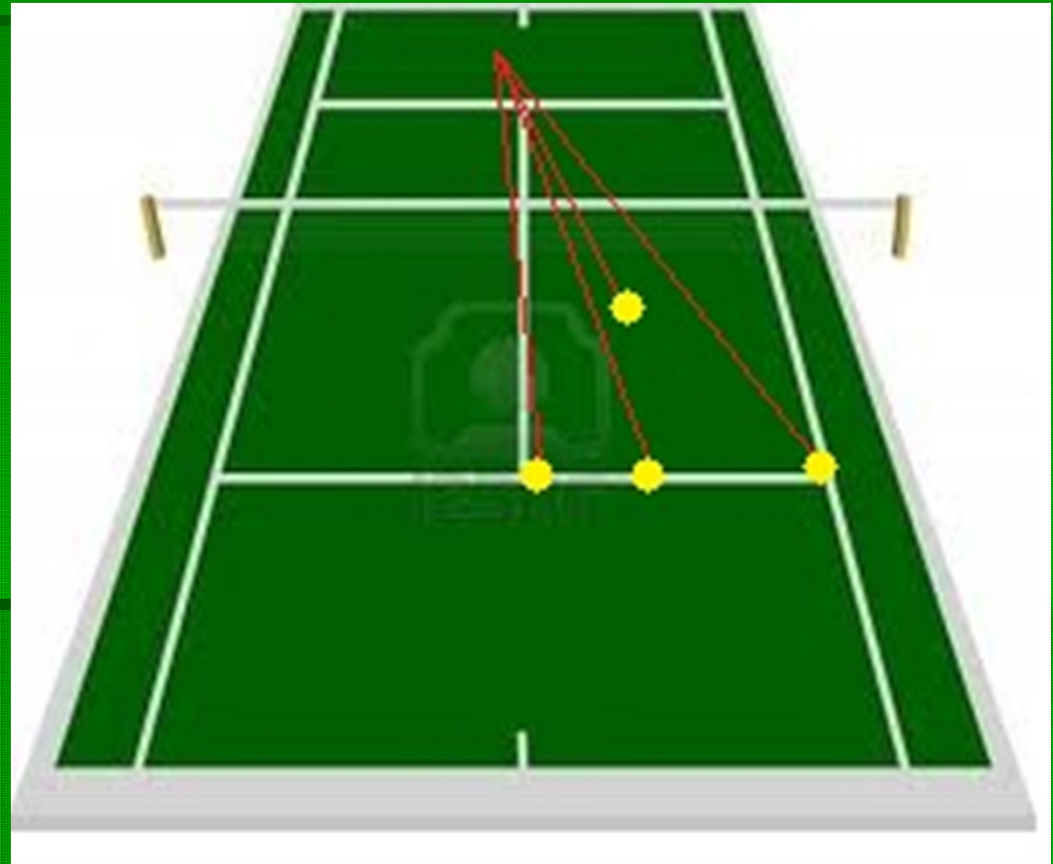


<http://www.youtube.com/watch?v=o-o50xRaioU>



Opciones en el servicio

- Largo
- Corto
- A la T
- A la esquina



Depende de la posición del contrincante

Táctica básica del resto.

- Golpear tras el bote.
- Restador situado donde quiera.
- Pasar la pelota por encima de la red.
- Es la respuesta al saque.



<http://www.youtube.com/watch?v=e9bpq7zB4Gw>



El resto puede ser...

- De derecha.



- De revés.



- Dependiendo de la dirección de la pelota.

- O bloqueando la raqueta.



Ejercicios de asimilación

Servicio

- Tenis-Beisbol.
- Escalera de saque.
- Escalera de saque cruzado.
- Mini-partidos de saque.

Una vez asimilados, podemos complicarlos

- Saques dirigidos a una zona concreta.
- Servicio intentando dar a conos.
- En un minuto pasar todas las bolas al otro campo.

Resto

- Todos los ejercicios que conllevan un servicio podemos usarlo para mejorar el resto colocando a los alumnos al otro lado de la pista.



4- ARTÍCULO CIENTÍFICO

CONOCIMIENTO TÁCTICO Y TOMA DE DECISIONES EN TENIS:

- Estudio de la relación entre el conocimiento y toma de decisiones en jugadores de tenis, y su influencia en la pericia deportiva.
- Se evalúan a 12 tenistas de distinto nivel (6 noveles y 6 expertos)



OBJETIVOS DEL ESTUDIO:

- Analizar las influencias del nivel de pericia de los tenistas sobre destrezas cognitivas durante el juego real
- Estudiar las relaciones entre distintas destrezas cognitivas que se desarrollan durante las situaciones de juego.



MÉTODO

-Estudio descriptivo regido por las siguientes variables:

- A) Conocimiento declarativo de juego
- B) Conocimiento procedimental de juego
- C) Toma de decisiones
- D) Ejecución

INSTRUMENTOS:

- Cuestionarios de valoración del conocimiento del tenista
- Protocolo de observación de Nielsen y McPherson

MATERIAL:

- Cámara de video digital , vídeo digital , cintas , mini dvd , plantillas de observación y cuestionarios(23 con 4 posibles respuestas)



PROTOCOLO Y SISTEMA DE OBSERVACIÓN:

- Recogida de datos y posterior análisis. Después de la sesión se le pasaba un cuestionario a los sujetos y se analizaba su vídeo.

-Condición de partido : se les grababa durante un set real de juego.

-Condición de filmación : cámara de vídeo en el fondo de la pista

-Codificación de las acciones : las acciones filmadas fueron analizadas a través del instrumento de observación de Nielsen y McPherson.



RESULTADOS Y CONCLUSIONES

-Los tenistas expertos son significativamente mejores en los procesos de toma de decisión y ejecución.

-La diferencia entre tenistas noveles y expertos radica principalmente en la forma de utilización de su conocimiento para la toma de decisiones.

-Mayor relación del conocimiento procedimental con toma de decisiones y ejecución que con el conocimiento declarativo



RESULTADOS Y CONCLUSIONES

- - Los sujetos con mayor nivel de pericia pueden acceder a un conocimiento más amplio y de mayor calidad
 - Muy útil trabajar y estimular el componente cognitivo en tenis de forma específica en la formación de tenistas



5- Entrevista sobre la táctica



*Monitor Nacional por la RFEF
Director Escuela Tenis Universidad Alicante
Mas de 20 años experiencia dando clases*



6- Preguntas

- 1- ¿Que afirmación corresponde a la función del entrenador en el entrenamiento de la táctica?

- a) Utiliza el mando directo
- b) Es un facilitador del entrenamiento
- c) No da diversas posibilidades de acción.

- 2- ¿ De qué depende usar una opción de servicio u otro?

- a) Depende de la dirección de la pelota.
- b) Depende del tipo de pista y pelota.
- c) Depende de la posición del contrincante.



■ 3- ¿Cual de estas características es propia de la zona de juego roja?

- a) Ganar punto
- b) Preparar punto
- c) Forzar punto

■ 4- ¿Qué deberíamos de enseñar primero dentro de las situaciones de juego?

- a) Juego desde la red
- b) Juego desde media pista
- c) Juego desde fondo de la pista



- -Con respecto al artículo citado anteriormente , ¿ que afirmación es la correcta ?
 - a) No se han encontrado diferencias significativas a nivel táctico entre tenistas noveles y expertos.
 - b) El componente cognitivo es un componente fundamental a trabajar en el período de formación de los tenistas
 - c) Los tenistas expertos toman decisiones mas acertadas que los noveles , pero en la ejecución no hay diferencias significativas.



Bibliografía

- www.miguelcrespo.net
- <http://www.lawebdeltenis.net/el-servicio-mainmenu-70>
- <http://miguelcrespo.net/node/47>
- Crespo Miguel (2003) “ Tu tenis “
- <http://es.wikipedia.org/wiki/Tenis#Saque>
- <http://www.innergamesports.com/el-semáforo-táctico-en-el-tenis/>
- Crespo, M. (2009). Entrenamiento de tenistas iniciantes e intermedios. Manual del programa de formación de entrenadores de la ITF.

